
1.

冲壳

冲壳:

F



取

声

},

司



冻

500



3000



1.7Bar 25psi

1/2 3/4 围



取

壳



制
(3.5bar)
8000

台

- a)
- b)

台

c) 台

d)

e) 声 壳,

a)

b)

c)

a)

人

参 声 之

参 参

参

台

刮

台

b)

围

围

压

c)

10Kg/cm2G 5
压

15Kg/cm2G 20-30

15Kg/cm2G

亦

2.5.

冬

25

500

3000

司

压

3000hr

冻

人

围

外



台

4

围

亦

冻 ;

()
围 () 围)
()

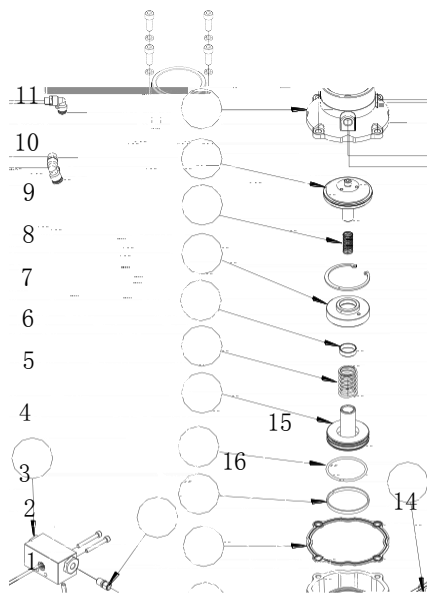


三 列



司 口

围

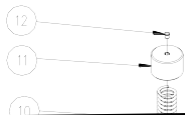


序号	名称	数量
1	AIV-65C-N阀体	1
2	AIV-65C密封垫	1
3	AIV-65活塞环	1
4	O型圈	1
5	AIV-65C-K活塞	1
6	AIV-65C-K复位弹簧	1
7	AIV-50B轴套	1
8	AIV-65C-K弹簧座	1
9	AIV-65C-K止回弹簧	1
10	AIV-65C-K阀芯	1
11	AIV-65C-K阀座	1
12	O型圈	1
13	AIV-65C-F泄放阀	1
14	快拧直通	1
15	AIV-65C-N放气阀	1
16	O型圈	1
17	O型圈	1

17

12 13

序号	名称	数量
1	阀体	1
2	橡胶垫	1
3	轴套	2
4	止回阀板	1
5	非标垫圈	1
6	气缸	1
7	O型圈	1
8	控制模块	1
9	O型圈	1
10	过滤器与电磁阀组件	1
11	O型圈	2
12	O型圈	2



人

500

1000

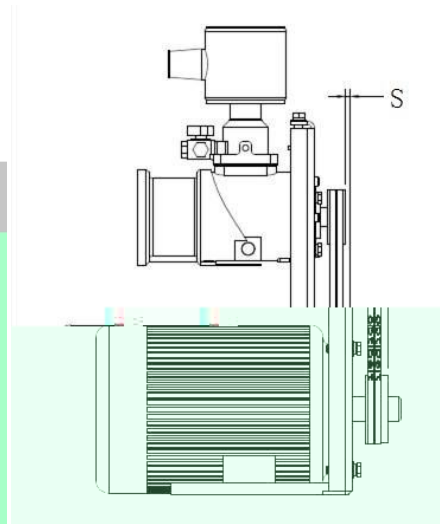
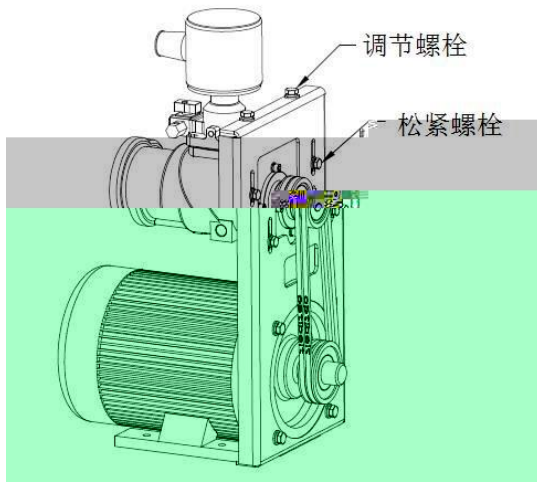
0.5mm,

48

"S", S

1

4



4

2~3

司

4

O 围

列

70

列

95

500

凉

声

, ; 亦

刮

取 , 壳

参

压

a)

b)

1% 1% 5%
1%

声

3.2.11.1.

台

YP

3.2.11.2.

一

之

口 ZZ ,

H180

之

,

冲

KW	/			
<18.5	3000/1500	5	3	1
18.5 90	3000/1500	1	6	3
90 200	3000/1500	3	3	1
200 630	3000/1500	3	1	15

冬

8

24

冬

一

人

10 20

口

1/3

(

)

,

声

(2~3)

,

冲

外 之

,

4.

a)

6-1

b)

c)

因

d)

e)

50

a)

b)

50

c)

50

壳 d)

3

500

b)

b)

- b)
- c)
- e)
- f)
- g)
- h)

冬

d)

围

刮

	xxxbar							
	45							
	95							
	1-2							

6-1

6)

冲壳

5

冬

a)

10

b)

冲壳

10

A